

晶面萬象石

JK-MP.....

具有富麗風采的晶面萬象石，是磁磚界當今最受矚目的傳奇。「萬象石」為國內第一家採用粉末流動、滾筒式多管下料的擬真技術生產之磁磚，與天然原石色澤及紋理接近。「萬象石」的開發，不但滿足了消費者追求高品質的空間享受，也堅定「萬象石」成為磁磚界領導品牌的使命。



精工石

JK-ST REGULAR.....

鋪設有全瓷化精工石的室內外公共場所，如公園、步道、廣場、造景等，猶如華麗失真的舞台，再度重回自然，豐富人性的生活空間。精工石的物理特性與精工石英磚相同，採用精密的造粒技術，使其外觀較接近自然石材的感覺。精工石素樸樸實加上真石材的色彩，使其成為最優良外裝地坪建材。無疑的改造目前都市叢林的灰色心情，觀注自然與人性的色彩。



石英磚

JK-HOMOGENEOUS.....

石英磚的材質，像是經營者玩石情感的堅定不移：是一種表層與裡層，顏色完全相同的瓷質磁磚；質地堅硬，具耐磨止滑的特質，故可耐重壓及重擊，不輕易磨耗及刮傷，歷經風吹日曬長久使用仍保有「原色」不會引起龜裂或褪色。如此精良的產品，正符合經營者對於產品品質的要求，無論在視覺、觸覺上或內涵中。再再堅持表裡如一的材質信念。追求完美，一如「頑石」般的堅持，且歷久不衰。



晶面萬象石

JK-MP.....

精工石

JK-ST REGULAR.....

石英磚

JK-HOMOGENEOUS.....



JING KONG CERAMIC CO., LTD.
 No.5 Chung-Pu, Ta-Pu Chunan Miaoli, Taiwan R.O.C.
 Tel: 886-37-581545(代表號) Fax: 886-37-581928
 E-mail: jingkong@ms24.hinet.net http://www.jingkong.com.tw

精工陶瓷股份有限公司
 總公司:35059苗栗縣竹南鎮大埔里中埔5號 信箱:竹南郵政66號信箱

台北分公司: 23674 台北縣土城市承天路4巷45-3號	Tel: 02-2267-0663	Fax: 02-2267-2069
桃竹苗營業處: 35059 苗栗縣竹南鎮大埔里中埔5號	Tel: 037-581-545	Fax: 037-581-928
台中營業處: 40864 台中市南屯區文心南六路48號	Tel: 04-2471-1638	Fax: 04-2472-1583
台南營業處: 71044 台南縣永康市鹽行村洲尾街68號	Tel: 06-253-8736	Fax: 06-253-8210
高雄營業處: 81369 高雄市左營區曾子路274巷6號	Tel: 07-349-0177	Fax: 07-349-1066

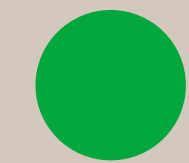


精工

晶面萬象石

精工石

石英磚



JK-9803

晶面萬象石

JK-MP SERIES

精工陶瓷
JING KONG
 Design the Perfect Room with JING KONG!

精工石

JK-ST REGULAR SERIES

石英磚

JK-HOMOGENEOUS SERIES



■MP60701



■MP60705



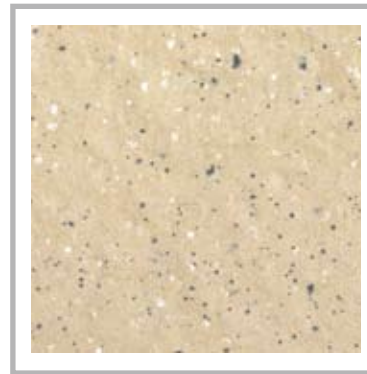
■*MP60724



■*MP60726

規格 Size	尺寸 Dimension	顏色 Color	包裝 Packing	重量 Kg/Carton	塊 平方米 PCS/m ²	塊 / 坪	產品編號 Production number
600 x 600	598 x 598 x 10 mm	4	4塊/箱 (Pcs/Carton)	32Kg/箱	2.8	9	MP 60701 / MP 60705 *MP 60724 / *MP 60726

*代表特別色 Special Color



■ST1515 / ■ST215 / ■ST115



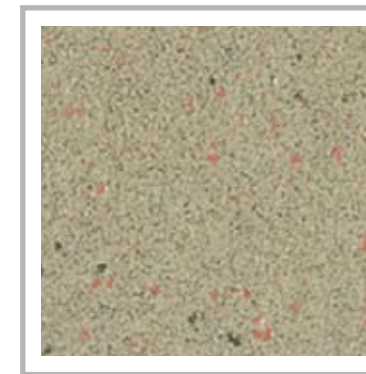
■ST1520 / ■ST220 / ■ST120



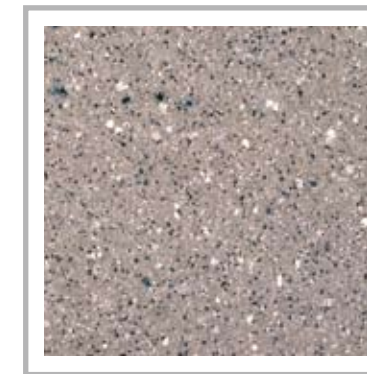
■ST1563 / ■ST263 / ■ST163



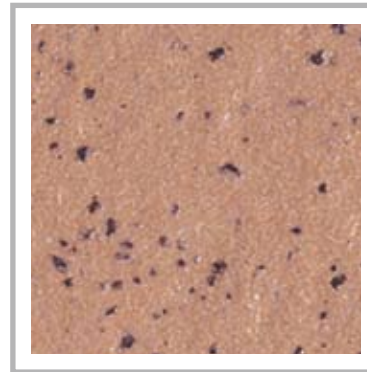
■ST1574 / ■ST274 / ■ST174



■ST1569 / ■ST269 / ■ST169



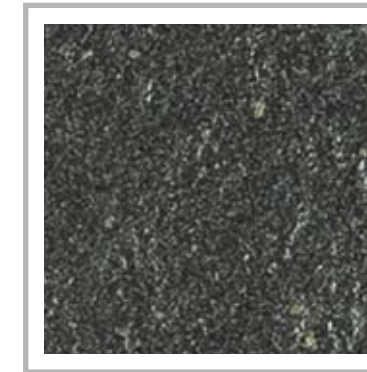
■ST1511 / ■ST211 / ■ST111



■*ST1573 / ■*ST273 / ■*ST173



■ST1565 / ■ST265 / ■ST165



■*ST1526 / ■*ST226 / ■*ST126

規格 Size	尺寸 Dimension	顏色 Color	包裝 Packing	重量 Kg/Carton	塊 平方米 PCS/m ²	塊 / 坪	產品編號 Production number
150 x 150	150 x 150 x 13 mm	9	36塊/箱 (Pcs/Carton)	23Kg/箱	40	130	精工石 ST 15□□ 全系列產品均有本尺寸
100 x 200	100 x 210 x 13 mm	9	36塊/箱 (Pcs/Carton)	21.5Kg/箱	40	130	精工石 ST 2□□□ 全系列產品均有本尺寸
100 x 100	100 x 100 x 13 mm	9	72塊/箱 (Pcs/Carton)	20.5Kg/箱	80	260	精工石 ST 1□□□ 全系列產品均有本尺寸

*代表特別色 Special Color



■*2205 / ■*3305
■*4005 / ■*5005



■1075 / ■1275
■2275 / ■3375
■4075 / ■5075



■1083 / ■1283
■2283 / ■3383
■4083 / ■5083



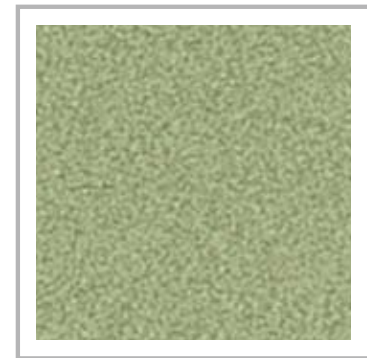
■*1073 / ■*1273
■*2273 / ■*3373
■*4073 / ■*5073



■1055 / ■1255
■2255 / ■3355
■4055 / ■5055



■2284



■1053 / ■1253
■2253



■1065 / ■1265
■2265

規格 Size	尺寸 Dimension	顏色 Color	包裝 Packing	重量 Kg/Carton	塊 平方米 PCS/m ²	塊 / 坪	產品編號 Production number
100 x 100	96 x 96 x 9mm	6	104塊/箱 (Pcs/Carton)	19.5Kg/箱	100	324	1053 / 1055 / 1065 *1073 / 1075 / 1083
100 x 200	96 x 198 x 9 mm	6	54塊/箱 (Pcs/Carton)	20.5Kg/箱	50	162	1253 / 1255 / 1265 *1273 / 1275 / 1283
200 x 200	198 x 198 x 9 mm	8	26塊/箱 (Pcs/Carton)	21Kg/箱	25	81	石英磚全系列產品均有本尺寸
300 x 300	298 x 298 x 9 mm	8	15塊/箱 (Pcs/Carton)	27Kg/箱	11	36	*3305 / 3355 *3373 / 3375 / 3383
400 x 400	396 x 396 x 9 mm	8	10塊/箱 (Pcs/Carton)	30Kg/箱	6	20	*4005 / 4055 *4073 / 4075 / 4083
500 x 500	496 x 496 x 10 mm	8	6塊/箱 (Pcs/Carton)	31Kg/箱	4	13	*5005 / 5055 *5073 / 5075 / 5083

*代表特別色 Special Color