



精工
真
家
石

Real Stone

精工
真
家
石
Real Stone

JK 精工陶瓷
JING KONG
Design the Perfect Room with JING KONG !

精工
真
家
石
Real Stone



JING KONG CERAMIC CO., LTD.
No.5 Chung-Pu. Ta-Pu Chunan Miaoli, Taiwan
Tel: 886-37-581545(代表號) Fax: 886-37-581928
E-mail: service@jingkong.com.tw http://www.jingkong.com.tw

精工陶瓷股份有限公司
總公司:35059苗栗縣竹南鎮大埔里中埔5號 信箱:竹南郵政66號信箱

台北分公司: 23674 台北縣土城市承天路4巷45-3號	Tel: 02-2267-0663	Fax: 02-2267-2069
桃竹苗營業處: 35059 苗栗縣竹南鎮大埔里中埔5號	Tel: 037-581-545	Fax: 037-581-928
台中營業處: 40765 台中市西屯區安和路70之29號	Tel: 04-2471-1638	Fax: 04-2472-1583
台南營業處: 71044 台南縣永康市鹽行里洲尾街68號	Tel: 06-253-8736	Fax: 06-253-8210
高雄營業處: 81369 高雄市左營區曾子路274巷6號	Tel: 07-349-0177	Fax: 07-349-1066



JK-9901

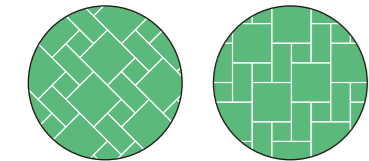
超越天然石材的一真象石系列，以領先同業的乾袖下料方式施釉，無接觸印刷更能產生細砂岩的自然質感，無網紋、岩脈色調自然、岩縫凹陷處不留白，自然真實，每一片真象石都是獨一無二的創新與科技結合，品味時尚風潮，您有更好的選擇。

義大利系列 Italian series / 西班牙系列 Spanish series

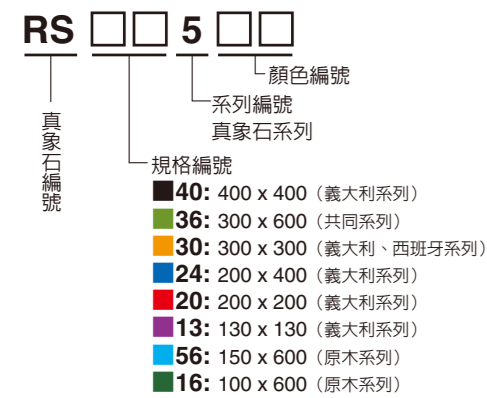
規格 Size	尺寸 Dimension	顏色 Color	包裝 Packing	重量 Kg/Carton	塊 平方米 PCS/m ²	塊 / 坪	產品編號 Production number
400 x 400	398 x 398 x 10 mm	6	10塊/箱 (Pcs/Carton)	32Kg/箱	6	20	RS 40511 / RS 40512 / RS 40513 RS 40514 / RS 40515 / RS 40516
300 x 600	298 x 598 x 10 mm	14	6塊/箱 (Pcs/Carton)	22Kg/箱	5.5	18	真象石 RS365 全系列產品均有本尺寸
300 x 300	298 x 298 x 10 mm	14	15塊/箱 (Pcs/Carton)	29Kg/箱	11	36	真象石 RS305 全系列產品均有本尺寸
200 x 400	198 x 398 x 10 mm	6	15塊/箱 (Pcs/Carton)	24.5Kg/箱	13	41	RS 24511 / RS 24512 / RS 24513 RS 24514 / RS 24515 / RS 24516
200 x 200	198 x 198 x 10 mm	6	30塊/箱 (Pcs/Carton)	24.5Kg/箱	25	81	RS 20511 / RS 20512 / RS 20513 RS 20514 / RS 20515 / RS 20516
130 x 130	128 x 128 x 10 mm	6	60塊/箱 (Pcs/Carton)	22Kg/箱	54	180	RS 13511 / RS 13512 / RS 13513 RS 13514 / RS 13515 / RS 13516

產品適用範圍：

- 展示場、廣場
- 室內外設計
- 人行步道
- 外牆、地坪、通道、陽台



產品編號說明：



應用示範

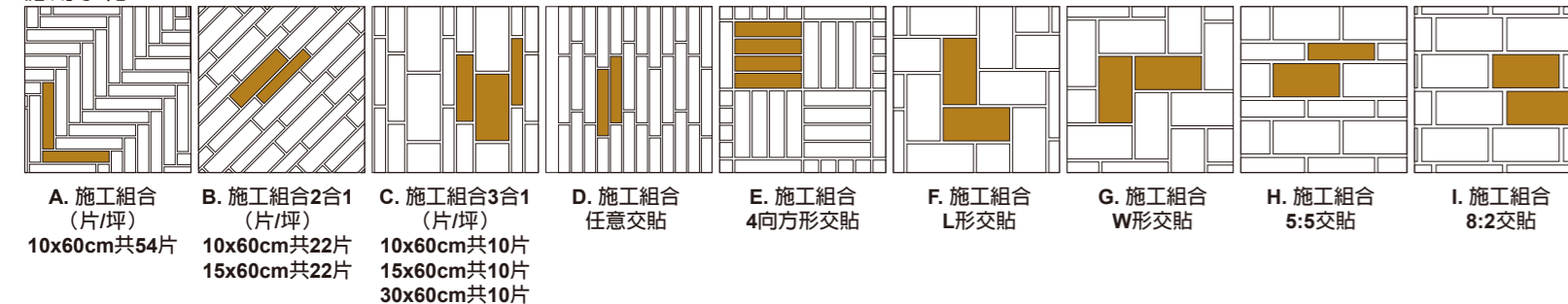
JK-RS-400 x 400mm
每80cm²: A-1:4片 / A-2:4片 / A-3:1片
留縫: 2.5mm



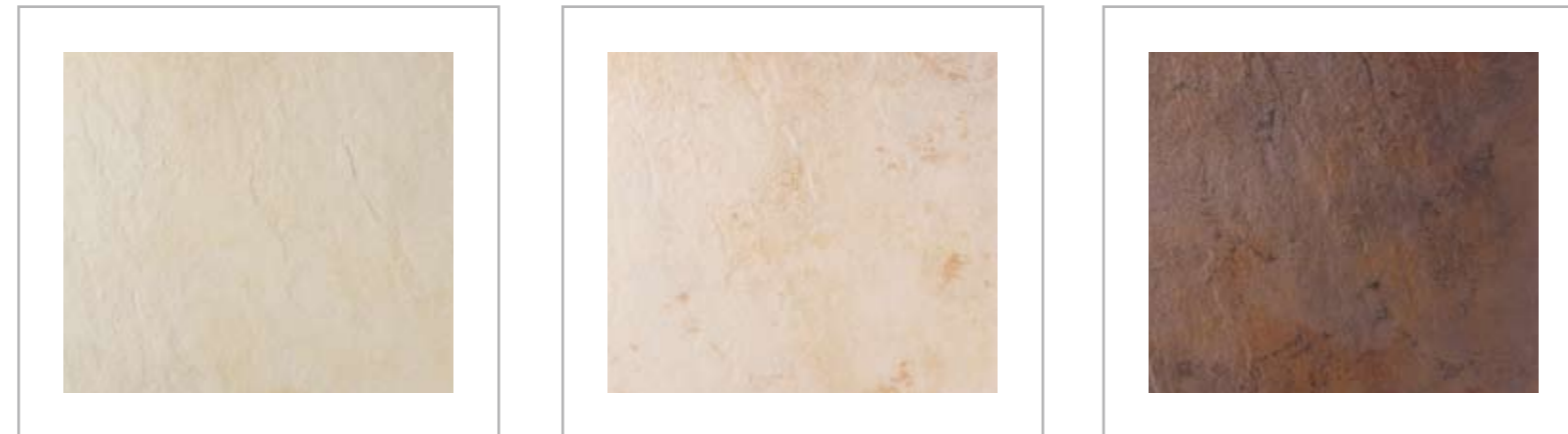
原木系列 Log series

規格 Size	尺寸 Dimension	顏色 Color	包裝 Packing	重量 Kg/Carton	塊 平方米 PCS/m ²	塊 / 坪	產品編號 Production number
300 x 600	298 x 598 x 10 mm	4	6塊/箱 (Pcs/Carton)	22Kg/箱	5.5	18	RS 36521 / RS 36522 / RS 36523 / RS 36524
150 x 600	148 x 598 x 10 mm	4	15塊/箱 (Pcs/Carton)	27Kg/箱	11.1	36	RS 56521 / RS 56522 / RS 56523 / RS 56524
100 x 600	98 x 598 x 10 mm	4	18塊/箱 (Pcs/Carton)	21Kg/箱	16.6	54	RS 16521 / RS 16522 / RS 16523 / RS 16524

應用示範



義大利系列 Italian series



■ RS 40511 ■ RS 36511 ■ RS 30511 ■ RS 40512 ■ RS 36512 ■ RS 30512 ■ RS 40513 ■ RS 36513 ■ RS 30513
■ RS 24511 ■ RS 20511 ■ RS 13511 ■ RS 24512 ■ RS 20512 ■ RS 13512 ■ RS 24513 ■ RS 20513 ■ RS 13513



■ RS 40514 ■ RS 36514 ■ RS 30514 ■ RS 40515 ■ RS 36515 ■ RS 30515 ■ RS 40516 ■ RS 36516 ■ RS 30516
■ RS 24514 ■ RS 20514 ■ RS 13514 ■ RS 24515 ■ RS 20515 ■ RS 13515 ■ RS 24516 ■ RS 20516 ■ RS 13516

原木系列 Log series



■ RS 36521 ■ RS 56521 ■ RS 16521 ■ RS 36522 ■ RS 56522 ■ RS 16522



■ RS 36523 ■ RS 56523 ■ RS 16523 ■ RS 36524 ■ RS 56524 ■ RS 16524

西班牙系列 Spanish series



■ RS 36501 ■ RS 30501 ■ RS 36505 ■ RS 30505



■ RS 36502 ■ RS 30502 ■ RS 36506 ■ RS 30506 (客訂品)



■ RS 36503 ■ RS 30503 (客訂品) ■ RS 36507 ■ RS 30507



■ RS 36504 ■ RS 30504 ■ RS 36508 ■ RS 30508